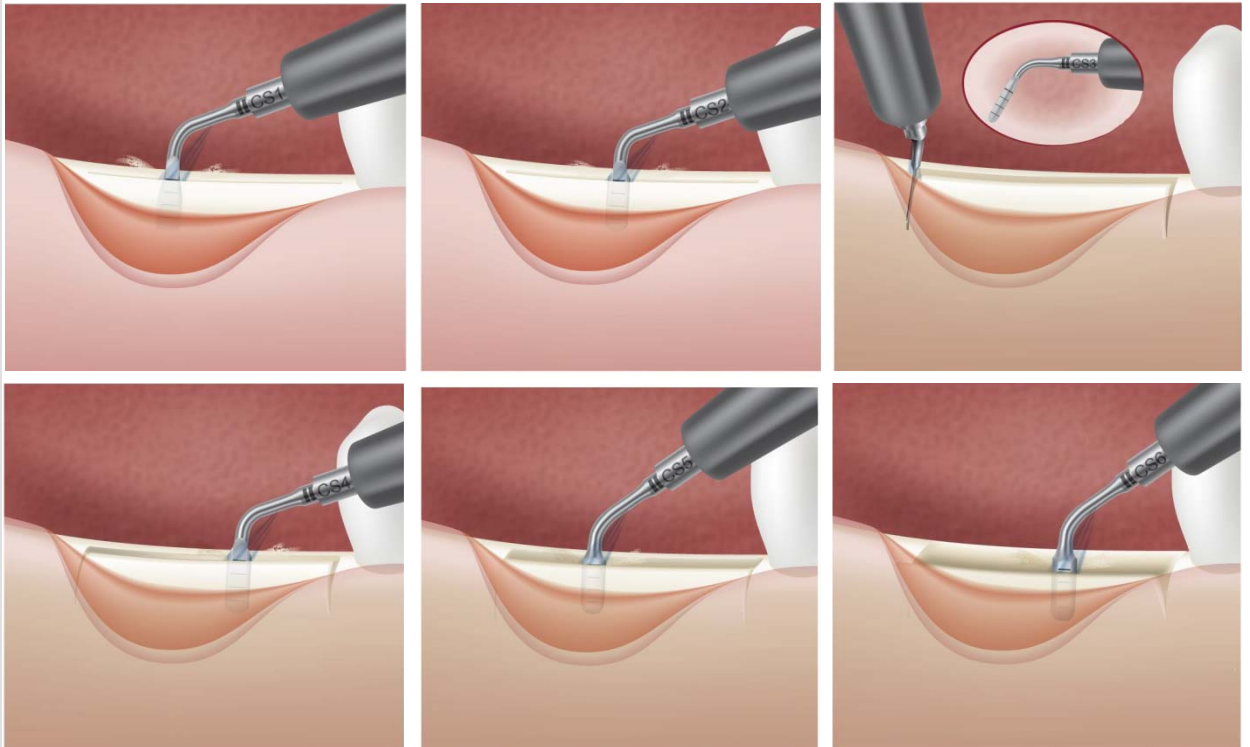


CREST SPLITTING

NOUVEAU

Protocole : Expansion de crête



1. Réaliser à l'aide d'un scalpel traditionnel une incision au sommet de la crête. Utiliser ensuite l'insert ultrasonore CS1 pour élaborer une ostéotomie pilote verticale de 7-8 mm de profondeur, suffisamment longue. Un marquage laser situé tous les 2 mm permet de contrôler la profondeur de coupe jusqu'à l'atteinte des 7-8 mm.
 2. Continuer l'expansion initiale avec le CS2 et réaliser le second trait de coupe jusqu'à 7-8 mm.
 3. Effectuer les ostéotomies de décharges avec l'insert CS3 (en fin de zones mésiale et distale) jusqu'à l'atteinte des 7-8 mm afin de rejoindre le trait d'ostéotomie central.
 4. Débuter l'expansion osseuse à l'aide du CS4. Epaisseur de l'insert : 1,80 mm à 8 mm.
 5. Continuer l'élargissement avec le CS5. Epaisseur de l'insert : 2,75 mm à 8 mm.
 6. Finaliser l'expansion avec le CS6. Epaisseur de l'insert : 3,75 mm à 8 mm.
 7. Chirurgie en **un temps** : Insérer le(s) implant(s), combler à l'aide de substituts osseux et repositionner la gencive à l'aide de sutures adaptées.
- Chirurgie en **deux temps** : combler le site avec des substituts osseux, repositionner la gencive à l'aide de sutures adaptées. Insérer le(s) implant(s) après 3 à 5 mois de cicatrisation.



Selon la densité osseuse, les CS5 et CS6 peuvent être utilisés en puissance D1.

SATELEC
ACTEON