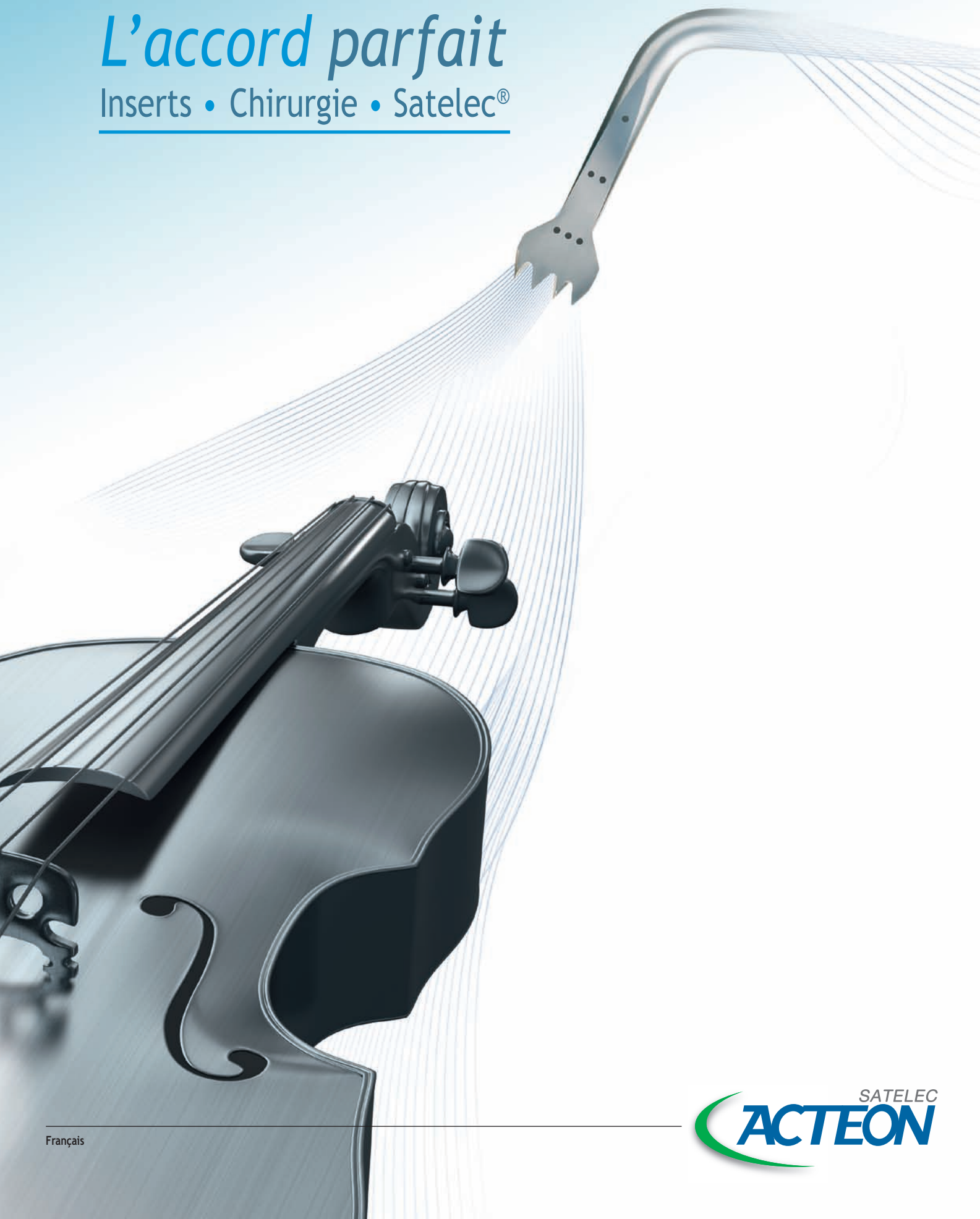


L'accord parfait

Inserts • Chirurgie • Satelec®





SATELEC® , leader mondial

- Inventeur de la technologie piezoélectrique appliquée au dentaire,
- Démarche soutenue en R&D, en partenariat avec les cliniciens, universités et laboratoires internationaux,
- Des produits utilisés chaque jour dans plus de 100 pays.

Inserts SATELEC, un gage de qualité

- Conçus à l'aide de puissants logiciels de Conception Assistée par Ordinateur,
- Fabriqués dans les locaux de SATELEC à Mérignac (Bordeaux, France) par des machines de haute précision,
- Renforcés par des procédés spécifiques de traitements thermiques et de surface,
- Testés individuellement afin d'en contrôler l'efficacité, le spray et la performance acoustique.

Allier robustesse et précision

- Sélection d'alliages de grande qualité pour une résistance maximale,
- Maîtrise des vibrations ultrasonores de chaque insert en accord avec la pièce à main SATELEC,
- Durée de vie, robustesse et fiabilité font la réputation de Piezotome®.

Attention*, les inserts adaptés au Piezotome 2 et à l'Implant Center 2 ne sont pas compatibles avec le Piezotome et l'Implant Center, et vice-versa.

• Référence bleue :  

• Référence noire :  



*Appareils disponibles selon offres commerciales.

La gamme d'inserts

la plus complète, la plus performante
et la plus sûre du marché



OSTÉOTOMIE/OSTÉOPLASTIE

Coupe nette et fine pour un volume osseux maximal.



EXPANSION DE CRÊTE

Technique rapide et peu traumatique permettant
une expansion contrôlée.



ÉLEVATION DE SINUS PAR VOIE LATÉRALE

Confort de travail inégalable : coupe sélective
et effet hémostatique.



SYNDESMOTOMIE

Préservation maximale de la table osseuse.



ÉLEVATION DE SINUS PAR VOIE CRESTALE

Chirurgie peu invasive pour un franchissement
du plancher sinusien en douceur.



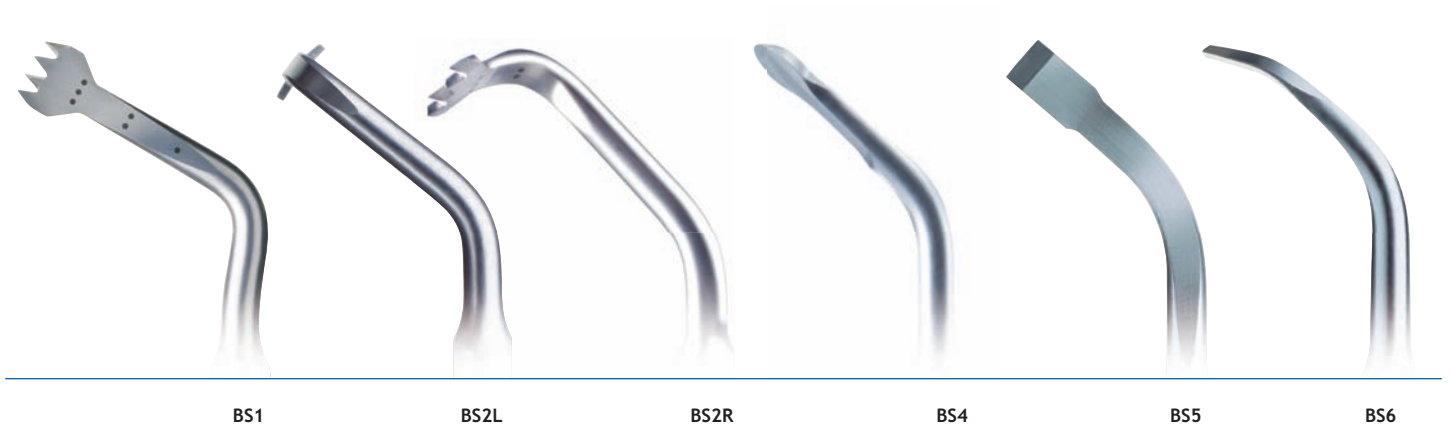
ALLONGEMENT CORONAIRE

Précision et accessibilité incomparables.



Puissance et fréquences ultrasonores gérées automatiquement et en
temps réel (système breveté) pour :

- une efficacité de coupe constante sur tout type d'os et de profondeur
de coupe,
- une plus grande régularité et précision,
- un geste fluide et sans effort.



BS1

BS2L

BS2R

BS4

BS5

BS6

**Finesse
& sécurité**

Kit Bone Surgery : Ostéotomie ; Ostéoplastie

RÉALISATION DE GREFFES OSSEUSES,

permettant de découper, d'exciser et de remodeler les structures osseuses sans risque de lésion sur les tissus mous.

BS1, BS1 Slim, BS1 Long,
BS2L, BS2R, BS4, BS5, BS6

Kit BS :
Réf. F87309/F87509

Pack BS :
Réf. F87300/F87500

PRÉLÈVEMENT OSSEUX

BS1 Slim - Réf. F87525
Scie de 9 mm de long destinée à la découpe en profondeur d'os cortical très dense.

BS1 Long - Réf. F87527
Scie de 15 mm de long facilitant la prise de greffon ramique.

BS2L - Réf. F87302/F87502
Scie à os latérale, orientée à gauche, pour la découpe d'os cortical ramique.

BS2R - Réf. F87303/F87503
Scie à os latérale, orientée à droite, pour la découpe d'os cortical ramique.

OSTÉOTOMIE

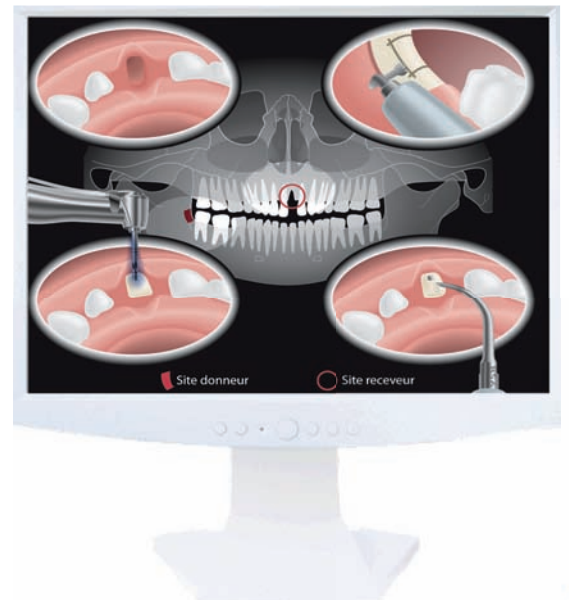
BS1 - Réf. F87301/F87501
Scie dédiée à la découpe d'os cortical, à l'orthodontie chirurgicale (Piezocision), et à la distraction osseuse.

BS5 - Réf. F87305/F87505
Scalpel plat pour la réalisation d'ostéotomies fines.

REMODELAGE OSSEUX

BS4 - Réf. F87304/F87504
Scalpel circulaire pour la réalisation d'ostéoplasties et prélèvements de particules ou copeaux d'os.

BS6 - Réf. F87306/F87506
Scalpel incurvé particulièrement efficace pour l'ostéoplastie.





SL1

SL2

SL3

SL4

SL5

Pour une
visibilité
sans pareil

Kit Sinus Lift

ÉLEVATION DU SINUS PAR VOIE LATÉRALE

Une coupe fine réalisée sans effort, limitant tout risque de perforation de la membrane sinusienne ou tout dommage sur l'artère antrale. L'élévation est réalisée en gardant le contact avec le bord osseux.

SL1, SL2, SL3,
SL4, SL5

Kit SL :
Réf. F87319/F87519

Pack SL :
Réf. F87310/F87510

DÉCOUPE DU VOLET OSSEUX

SL1 - Réf. F87311/F87511
Insert diamanté destiné à la découpe du volet vestibulaire osseux et à l'atténuation des angles vifs.

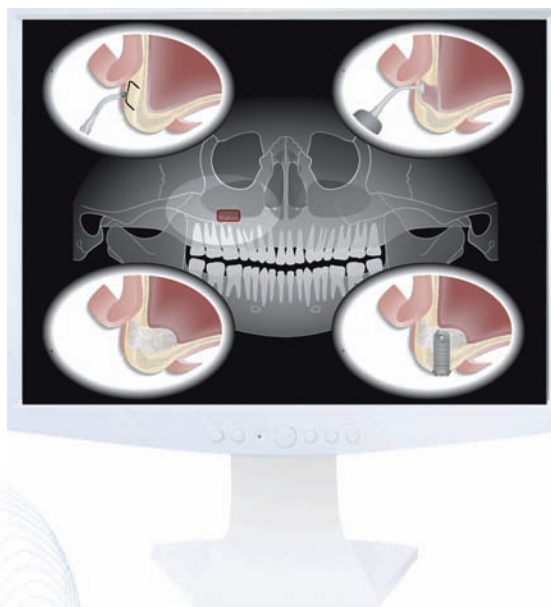
SL2 - Réf. F87312/F87512
Insert boule diamanté destiné au lissage des bords du volet vestibulaire osseux et à l'ostéoplastie de précision.

DÉCOLLEMENT DE MEMBRANE

SL3 - Réf. F87313/F87513
Insert plateau servant à décoller la membrane de Schneider sur les bords de la fenêtre.

SL4 - Réf. F87314/F87514
Spatule servant au décolllement de la membrane de Schneider, à l'intérieur du sinus.

SL5 - Réf. F87315/F87515
Spatule servant au décolllement de la membrane de Schneider, à l'intérieur du sinus et au dégagement de structures anatomiques.



NOUVEAU PROTOCOLE



TKW1

TKW2

TKW3

TKW4

TKW5

**Technique
rapide,
sûre et peu
invasive**

Kit IntraLift®

ÉLEVATION DU SINUS PAR VOIE CRESTALE

Le kit IntraLift permet d'élaborer des chirurgies peu invasives en toute sécurité.

TKW1, TKW2, TKW3,
TKW4, TKW5

Kit IntraLift :
Réf. F87336/F87536

Pack IntraLift :
Réf. F87330/F87530

FORAGE PILOTE

TKW1 - Réf. F87331/F87531
Insert conique dédié au forage pilote dans l'os cortical très dense (Ø 1,35 mm).

FORAGE SECONDAIRE

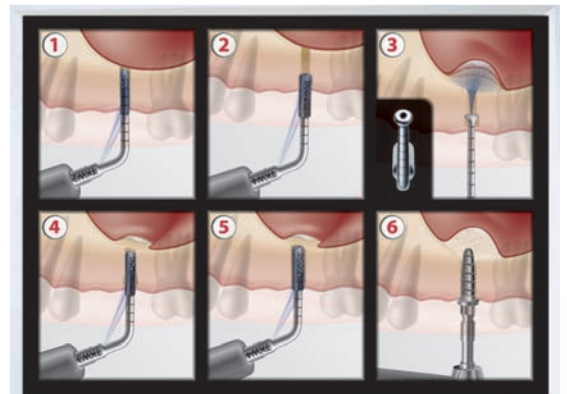
TKW2 - Réf. F87332/F87532
Insert cylindrique diamanté dédié au forage jusqu'au franchissement du plancher sinusien (Ø 2,1 mm).

TKW3 - Réf. F87333/F87533
Insert cylindrique dédié à l'élargissement du canal d'accès à la membrane sinusienne (Ø 2,35 mm).

TKW4 - Réf. F87334/F87534
Insert cylindrique diamanté dédié au forage du réceptacle et à l'élargissement du canal d'accès à la membrane sinusienne (Ø 2,8 mm).

DÉCOLLEMENT DE MEMBRANE

TKW5 - Réf. F87335/F87535
Insert à placer dans le réceptacle précédemment créé pour décoller la membrane sinusienne.



NOUVEAU



**Technique
simple &
contrôlée**

Kit Crest Splitting

EXPANSION DE CRÊTE

Les inserts d'épaisseurs croissantes permettent l'élargissement en douceur de la crête limitant tout risque de fracture osseuse.

CS1, CS2, CS3,
CS4, CS5, CS6

Kit CS II :
Réf. F87567

Pack CS II :
Réf. F87560

OSTÉOTOMIE

CS1 - Réf. F87561
Insert fin dédié à l'ostéotomie pilote à 8 mm de profondeur.

CS2 - Réf. F87562
Insert destiné à la réalisation du second trait de coupe à 8 mm de profondeur.

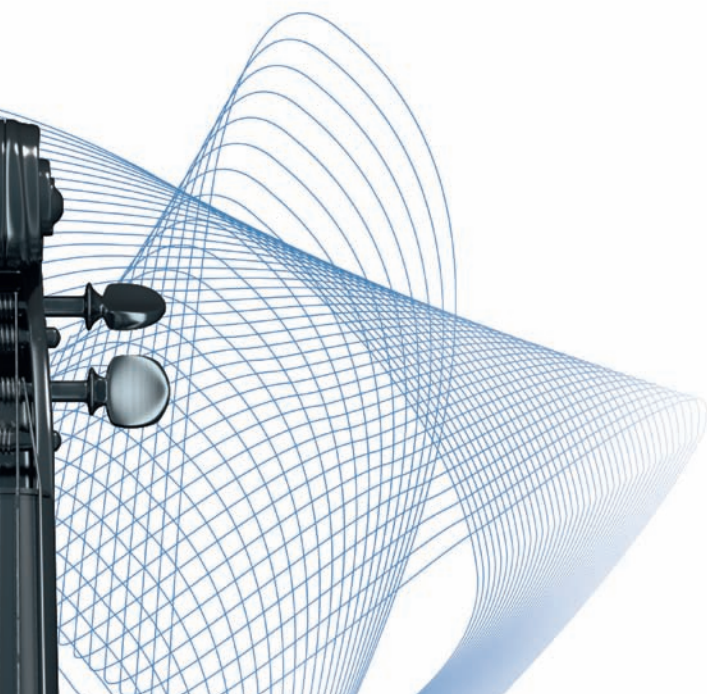
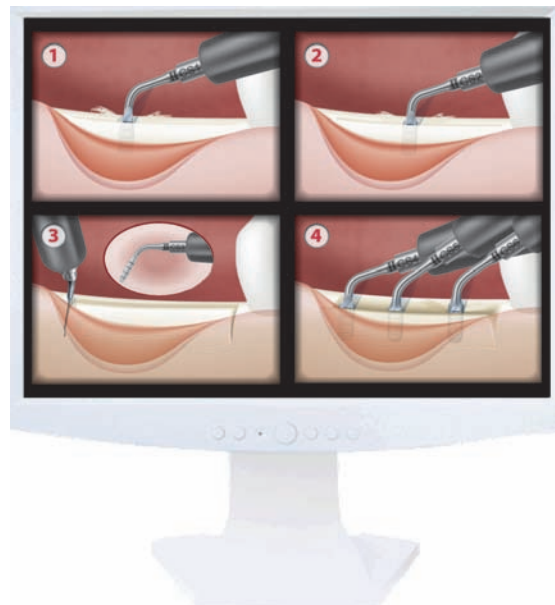
CS3 - Réf. F87563
Lame servant à l'élaboration d'ostéotomies de décharges de 8 mm de profondeur aux extrémités mésiales et distales.

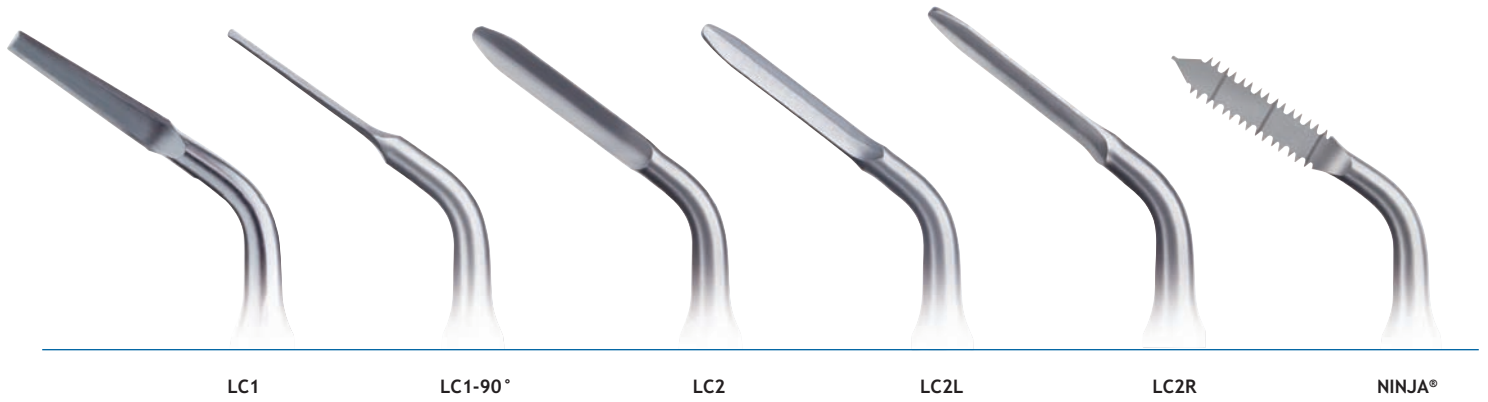
EXPANSION

CS4 - Réf. F87564
Insert conique d'expansion de 1,80 mm d'épaisseur à 8 mm de profondeur.

CS5 - Réf. F87565
Insert conique d'expansion de 2,75 mm d'épaisseur à 8 mm de profondeur.

CS6 - Réf. F87566
Insert conique d'expansion de 3,75 mm d'épaisseur à 8 mm de profondeur.





**Extractions
atraumatiques
sans
délabrement
osseux**

LC1, LC1-90°, LC2, LC2L,
LC2R, Ninja

Kit Extraction :
Réf. F87346/F87546

Pack Extraction :
Réf. F87340/F87540

Kit Extraction

ÉLARGISSEMENT DE L'ESPACE LIGAMENTAIRE

Les inserts LC dissocient la dent de son attache pour une extraction rapide, sans luxation, conservant intact le rebord de l'os alvéolaire. Actes cliniques : Extractions de dents de sagesse, de racines fracturées, de dents incluses, etc.

SYNDESMOTOMIE : ZONE ANTÉRIEURE

LC1 - Réf. F87307/F87507
Périotome destiné à la réalisation de syndesmotomies et d'ostéotomies périradiculaires.

LC2 - Réf. F87342/F87542
Insert particulièrement fin permettant d'accéder aux espaces réduits entre la racine et l'os alvéolaire.

SYNDESMOTOMIE : ZONE POSTÉRIEURE

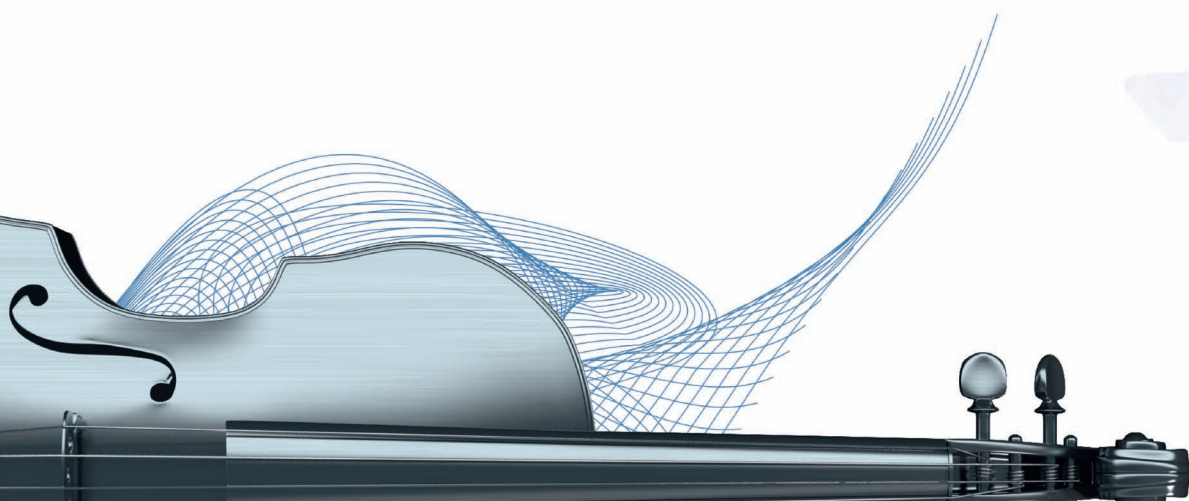
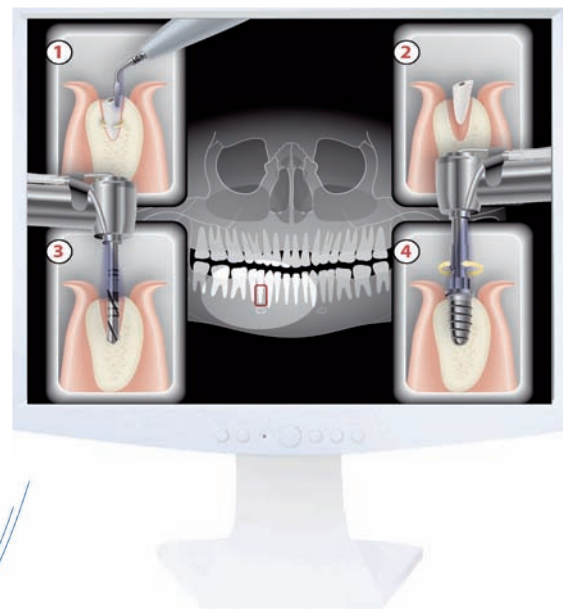
LC1-90° - Réf. F87341/F87541
Périotome, orienté à 90°, facilitant l'élargissement de l'espace desmodontal dans les zones interproximales, linguales et distales des molaires.

LC2L - Réf. F87343/F87543
Insert, orienté à 45° à gauche, facilite l'accès aux zones postérieures.

LC2R - Réf. F87344/F87544
Insert, orienté à 45° à droite, facilite l'accès aux zones postérieures.

SECTION DE RACINE

Ninja - Réf. F87345/F87545
Scie à double affûtage particulièrement efficace pour les hémisections et les amputations radiculaires.



NOUVEAU



BS6



CE1



CE2



CE3

**Précision
&
Accessibilité**

Kit Crown Extension

ALLONGEMENT CORONAIRE

Pour une innocuité totale sur la gencive et une précision garantissant l'intégrité de l'os et de l'émail des dents adjacentes.

BS6, CE1, CE2, CE3

Kit CE :
Réf. F87354/F87554

Pack CE :
Réf. F87350/F87550

OSTÉOPLASTIE

BS6 - Réf. F87306/F87506
Scalpel incurvé particulièrement efficace pour les larges remodelages osseux.

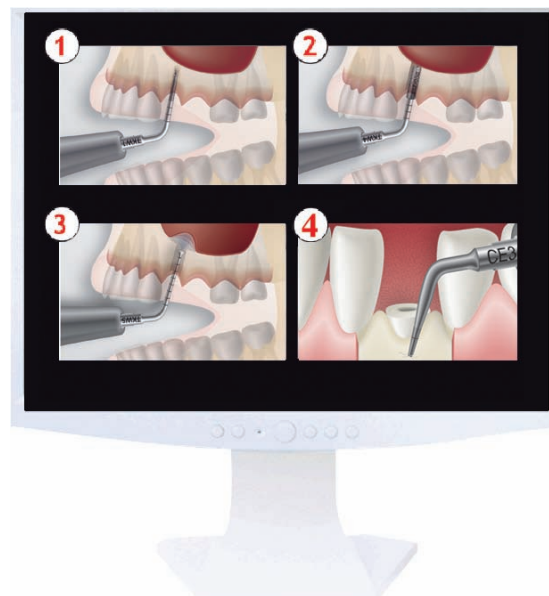
CE1 - Réf. F87351/F87551
Insert boule diamanté (Ø 1,75 mm) notamment destiné à l'ostéoplastie en zones vestibulaire et palatine.

CE2 - Réf. F87352/F87552
Insert diamanté (Ø 1,20 mm) destiné à l'ostéoplastie en zones interproximales.

OSTÉOECTOMIE

CE3 - Réf. F87353/F87553
Pour une reconstruction rapide de l'espace biologique nécessaire (marquage laser à 3 mm).

Utilisé perpendiculairement ou parallèlement à l'os, cet insert est dédié aux ostéectomies de l'os de soutien en zones interproximales et péri-radicales vestibulaire et palatine.



L'ACCORD PARFAIT ENTRE LE GÉNÉRATEUR* SATELEC®, LA PIÈCE À MAIN, SON INSERT ET... LE CHIRURGIEN





VENEZ DÉCOUVRIR L'ENSEMBLE
DES GÉNÉRATEURS CHIRURGICAUX DE SATELEC SUR
WWW.PIEZOTOME.COM



PUBLICIS **ACTIV** - RCS Paris 6 337 934 483 - 02 11 76 - Document non contractuel - Réf. 006 (0-1/2-11) - Copyright © 2011 SATELEC. Tous droits réservés. Aucune information ou partie de ce document ne peut être reproduite ou transmise sous quelque forme que ce soit sans la permission préalable de SATELEC.

