

# PIEZOTOME

Piezo.Ultrasonic.Surgery.Unit

Puissance & Sécurité



## Satelec®, numéro 1 mondial des ultrasons

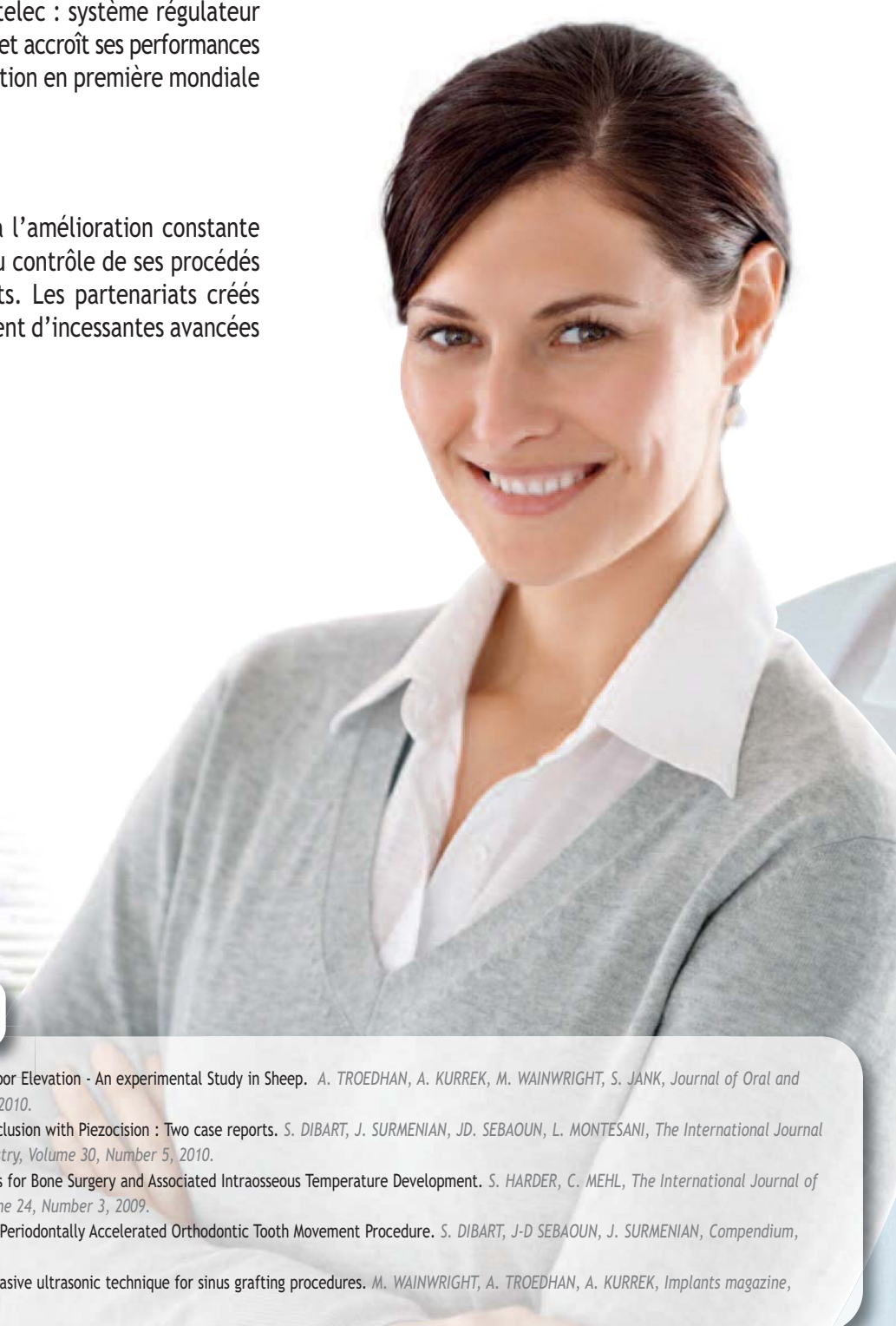
Inventeur et leader mondial des générateurs d'ultrasons piezoélectriques à usage dentaire, Satelec a largement démontré la supériorité de ses appareils en chirurgie osseuse pré-implantaire : précision, visibilité, confort et sélectivité de coupe.

## Piezotome 2®, LA référence

Le Piezotome 2 profite du savoir-faire Satelec : système régulateur de puissance breveté, fiabilité, robustesse, et accroît ses performances par une puissance démultipliée et l'apparition en première mondiale de la technologie LED autoclavable.

## Politique qualité

Satelec s'engage depuis plus de 35 ans à l'amélioration constante de ses appareils et accessoires ainsi qu'au contrôle de ses procédés de fabrication, matériaux et revêtements. Les partenariats créés avec les cliniciens et universités garantissent d'incessantes avancées technologiques et cliniques.



## Bibliographie

1. Hydrodynamic Ultrasonic Sinus Floor Elevation - An experimental Study in Sheep. A. TROEDHAN, A. KURREK, M. WAINWRIGHT, S. JANK, *Journal of Oral and Maxillofacial Surgery*, Vol. 68, N°5, 2010.
2. Rapid treatment of class II malocclusion with Piezocision : Two case reports. S. DIBART, J. SURMENIAN, JD. SEBAOUN, L. MONTESANI, *The International Journal of Periodontics & Restorative Dentistry*, Volume 30, Number 5, 2010.
3. Performance of Ultrasonic Devices for Bone Surgery and Associated Intraosseous Temperature Development. S. HARDER, C. MEHL, *The International Journal of Oral & Maxillofacial Implants*, Volume 24, Number 3, 2009.
4. Piezocision: A Minimally Invasive, Periodontally Accelerated Orthodontic Tooth Movement Procedure. S. DIBART, J-D SEBAOUN, J. SURMENIAN, *Compendium*, Volume 30, N°6, July/August 2009.
5. The IntraLift™: A new minimal invasive ultrasonic technique for sinus grafting procedures. M. WAINWRIGHT, A. TROEDHAN, A. KURREK, *Implants magazine*, Vol.8, Issue 3/2007.

# ire progresser l'implantologie

## **Dr. Stephan GIRTHOFER**

*Cabinet en pratique privée, Munich - Allemagne*

« Grâce à son combiné ultrasons classiques pour les traitements conventionnels et ultrasons de puissance pour la chirurgie osseuse, le Piezotome 2 m'offre la possibilité d'effectuer l'ensemble de ces traitements avec un seul et unique appareil. Qu'il s'agisse d'endodontie chirurgicale ou non-chirurgicale, de parodontie ou de chirurgie osseuse, l'appareil détecte, de façon autonome, la plage de fréquences nécessaire et impressionne par sa puissance et ses performances ».

## **Pr. Francis LOUISE et Dr. Yves MACIA**

*Professeur des universités, Praticien hospitalier, Marseille - France*

*Assistant hospitalo-universitaire, Marseille - France*

« Piezotome 2 : performance et polyvalence

Nous avons particulièrement apprécié le gain en puissance. Toujours parfaitement contrôlée, elle respecte la physiologie des tissus. Cet aspect sécurisant, ajouté à la précision ainsi qu'à la facilité d'utilisation de cet appareil, nous ont permis d'améliorer et de simplifier nos actes chirurgicaux ».

6. La chirurgie piézoélectrique efficacité et sécurité. Y. MACIA, F. LOUISE. *L'Information Dentaire*, N° 18, mai 2010.
7. Les applications chirurgicales des Ultrasons. Marie G. POBLETE-MICHEL, J-F MICHEL, préface par Ray C. WILLIAMS, *Quintessence International*, 2009.
8. La chirurgie piezo-électrique peut-elle changer l'exercice quotidien de l'odontologiste ? F. LOUISE, Y. MACIA, *Dentoscope*, N° 32, 2008.
9. Les reconstructions osseuses en implantologie. Techniques de greffes en inlay et onlay. E. SOLYOM, S. ARMAND. *Revue implantologie*, mai 2008.
10. Collaboration entre O.R.L et implantologie. T. DOUGE, J. VERMEULEN, *Revue implantologie*, février 2008.
11. Apports de la chirurgie piézoélectrique en implantologie. O. LE GAC, S. ARMAND, P. BOGHANIM, P. CAMPAN, L-P. GAYRARD, L. GINESTE, *Titane Vol.4 - N°4, Décembre 2007*.
12. La chirurgie osseuse par les ultrasons, Le Piezotome. J-M. CHAMOUX, A. SANCIER, S. LAURENCIN, E. SOLYOM, P. MARIN, *L'Information Dentaire*, N° 35, vol. 88, 2006.

# PUISSANCE, une réalité SÉCURITÉ, une évidence

## LIGNE D'IRRIGATION

### Asepsie absolue

- Facilité d'installation.
- Ligne stérilisable ou stérile à usage unique.
- Système externe au cordon pour :
  - un travail parfaitement stérile,
  - une maintenance facilitée,
  - un contrôle visuel permanent de son état.

## ÉCRAN TACTILE

### Visibilité accrue

- Large écran tactile de 5,7" incliné vers l'opérateur.
- Accès direct à l'ensemble des paramètres.
- Réglages simples et mémorisables.



## POMPES

### Irrigation maîtrisée



- « Le Piezotome® produit le moins d'élévation de température intra-osseuse ». Dr. Harder (3), IJOMI, 2009.
- Système exclusif de cassettes pour :
  - un acte silencieux,
  - un débit constant et précis,
  - une cicatrisation sans œdème ni douleur.

## PIÈCES À MAIN

### Confort de travail

- Puissantes, sans dispersion énergétique.
- Anneau LED de 100 000 Lux démontable et autoclavable.
- Une lumière froide pour :
  - éviter tout échauffement,
  - une meilleure différenciation des tissus.



# Une avancée technologique, des bienfaits cliniques

Puissance et fréquences ultrasonores gérées automatiquement et en temps réel (système breveté) pour :

- une efficacité de coupe constante sur tout type d'os et de profondeur de coupe,
- une plus grande régularité et précision,
- un geste fluide et sans effort.



## Mode PIEZOTOME®



### ACTIF SUR LES TISSUS DURS, NON INVASIF SUR LES TISSUS MOUS

- Ostéotomies, ostéoplasties, piezocision et expansions de crêtes (Kit Bone Surgery)
- Elévations de sinus par voie latérale (Kit Sinus Lift)
- Elévations de sinus par voie crestale (Kit IntraLift®)
- Extractions (Kit Extraction)

## Mode NEWTRON®



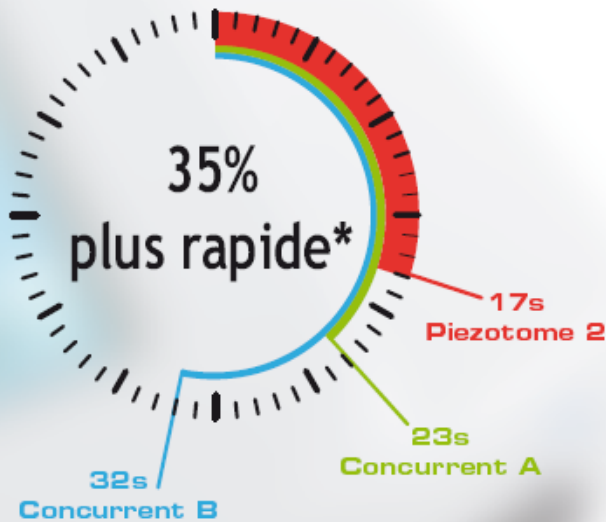
### UNE GAMME DE SOINS COMPLÈTE, PERFORMANTE ET SÛRE

- Prophylaxie,
- Parodontie,
- Endodontie non chirurgicale,
- Endodontie chirurgicale,
- Odontologie conservatrice et restauratrice.





## UN GAIN DE TEMPS INÉGALÉ

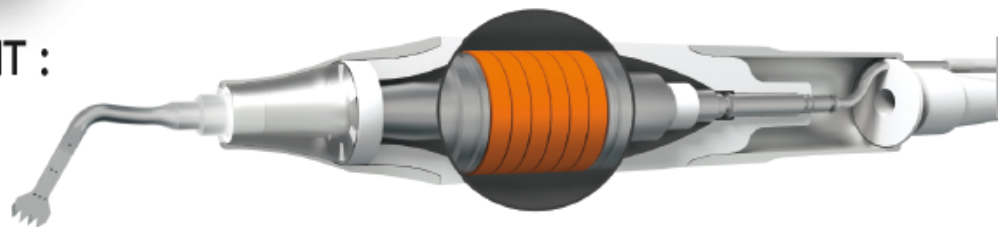


### VISSAGE RAPIDE

Pour un gain de temps lors des actes chirurgicaux.

### LE PLUS PUISSANT : 6 CÉRAMIQUES

- Excellent rendement,
- Sans échauffement.



PiezoTouch : variation progressive  
de la puissance en mode  
*PIEZOTOME et NEWTRON*

### PiezoTouch™, ACCÉDER À L'INDÉPENDANCE

- 1<sup>ère</sup> pédale progressive dédiée à la chirurgie osseuse ultrasonore.
- Réglages majeurs directement accessibles au pied.
- Lestée, stable et facilement déplaçable grâce à son arceau.

# JUSQU'AU BOUT DE LA PERFECTION

Tous les accessoires sont disponibles à l'unité.  
De nombreux autres inserts sont présentés et peuvent être consultés  
sur notre site Internet [www.piezotome.com](http://www.piezotome.com).

## CHIRURGIE - PIEZOTOME

Ostéotomie / Plastique : Pack Bone Surgery II (F87500) / Kit Bone Surgery II (F87509)

**BS1 II**

F87501



6 mm

**BS2L II**

F87502



**BS2R II**

F87503



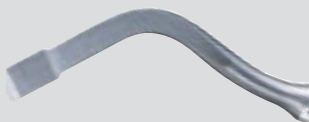
**BS4 II**

F87504



**BS5 II**

F87505



**BS6 II**

F87506



**OPTION**

**BS1 Slim II**

F87525



9 mm

**OPTION**

**BS1 Long II**

+ clé F87527



15 mm

Syndesmotomie : Pack Extraction II (F87540) / Kit Extraction II (F87546)

**LC1 II**

F87507



**LC1 90° II**

F87541



**LC2 II**

F87542



**LC2L II**

F87543



**LC2R II**

F87544



**Ninja® II**

F87545



Allongement coronaire : Pack Crown Extension (F87550) / Kit Crown Extension (F87554)

**NOUVEAU**

**BS6**

F87306



**CE1**

F87551



Ø 1,75 mm

**CE2**

F87552



Ø 1,20 mm

**CE3**

F87553



Ø 1,20 mm

# CHIRURGIE - PIEZOTOME

Voie latérale : Pack Sinus Lift II (F87510) / Kit Sinus Lift II (F87519)

SL1 II

F87511



SL2 II

F87512



SL3 II

F87513



SL4 II

F87514



SL5 II

F87515



Voie crestale : Pack IntraLift II (F87530) / Kit IntraLift II (F87536)

TKW1 II

F87531



Ø 1,35 mm

TKW2 II

F87532



Ø 2,10 mm

TKW3 II

F87533



Ø 2,35 mm

TKW4 II

F87534



Ø 2,80 mm

TKW5 II

F87535



**NOUVEAU** Expansion de crête : Pack Crest Splitting II (F87560) / Kit Crest Splitting II (F87567)

CS1

F87561



Épaisseur 0,55 mm

CS2

F87562



Épaisseur 0,85 mm

CS3

F87563



Épaisseur 0,50 mm

CS4

F87564



Épaisseur 1,80 mm

CS5

F87565



Épaisseur 2,75 mm

CS6

F87566



Épaisseur 3,75 mm

Les inserts de Chirurgie de 1<sup>ère</sup> génération ne s'adaptent pas sur la pièce à main de forte puissance Piezotome 2, et vice versa.

## TRAITEMENTS CONVENTIONNELS - NEWTRON

La pièce à main Newtron® pilote l'ensemble des inserts conventionnels SATELEC® (plus de 50 inserts), que vous pouvez retrouver sur notre site Internet [www.satelec.com](http://www.satelec.com).

### Système de code couleur :

Chaque insert dispose d'une bague de couleur afin d'identifier immédiatement la puissance optimale adaptée à l'insert.





## Caractéristiques techniques

Alimentation :	100 V - 230 V - 50/60 Hz
Classification de l'équipement :	Classe I, type BF
Fréquence des ultrasons :	28 KHz à 36 KHz
Dimensions (hors tout L x H x P et poids) :	472,9 x 149,5 x 339,9 mm ; 5 Kg
Pédale multifonctions (L x H x P et poids) :	311 x 181 x 209 mm ; 3,5 Kg
Débit pompes péristaltiques :	..Mode Piezotome : 10 à 120 ml/min / Mode Newtron : 10 à 40 ml/min

Ce dispositif médical est fabriqué en conformité avec les réglementations et les normes en vigueur (CEI 60601-1) et selon les exigences du système d'assurance qualité EN ISO 13485.

De nombreux autres inserts et accessoires sont présentés et peuvent être consultés sur notre site Internet

[www.piezotome.com](http://www.piezotome.com)

*Ce système est exclusivement dédié aux procédures de chirurgies dentaires et implantaire, dans un environnement de cabinet dentaire. L'utilisation de l'appareil dans le cadre d'un bloc opératoire médical d'hôpital ou clinique constitue une utilisation qui est exclue du cadre réglementaire de l'appareil.*